



2019  
IHQU

LEIRIKIRJE

# Sisällysluettelo

- Leirinjohtajien terveiset s. 2
- Varustelista s. 3
- Leirin aikataulu s. 5
- Alaleirit s. 6
- Yhteiskuljetukset s. 8
- Bileet s. 9
- Kahvila ja Lounge s. 9
- Leirituotteet s. 10
- Some-ohje s. 10
- Leirilehti s. 11
- IHQUn turvallisuus s. 11
  - Turva s. 11
  - EA s. 12
  - Leirin säännöt s. 12
  - Rööqaaminen s. 13
  - Näin toimit hätätilanteessa s. 14
- Yhteystiedot s. 15
- Löytötavarat s. 15

Ennakkotehtävät tulevat liitteenä leirikirjeen mukana.



# Leirinjohtajien terveiset

## Kohta mennään

Kesä on jo melkein täällä ja ikimuistoinen seikkailu siintää edessä. IHQU on ensimmäinen laatuaan, ja on aivan mahtavaa, että meitä on huikea joukko mukana tekemässä historiaa. Leirillä sinua odottavat uudet ja vanhat tuttavuudet, mahdollisuus oppia uutta ja haastaa itseäsi sekä mahtava samoajille omistautunut tekijäporukka. Toivottavasti löydät jotakin uutta partiosta leirin aikana.

Tuu vetämään meitä hihasta Kavalahdessa asiassa kuin asiassa.  
Halutaan kuulla just sun IHQU-fiiliksiä!

Nähdään pian!

Leirinjohtajat **Niko, Eerika ja Perttu**



# Varustelista

- Lämpimiä vaatteita joka säälle (lämmin takki, hanskat, pitkät housut)
- Vaihtovaatteita
- Istuinalusta
- Tasku- tai otsalamppu sekä varaparistot
- Juomapullo
- Sadevaateet
- Hattu
- Uimapuku
- Pyyhe
- Hygieniavälineet
- Kela-kortti/henkilökortti/ajokortti tai jokin muu henkilöllisyystodistus
- Henkilökohtaiset lääkkeet (myös tarvittavat allergia- ja särkylääkkeet)
- (rakko)laastarit
- Yöpuku
- Hyvät ulkoilukengät
- Pussi likapyykeille
- Päiväreppu



- Varavirtalähde puhelimeen
- Partiohuivi
- Rahaa kahvilassa asiointiin (käteinen ja maksukortti)
- Aurinkorasva ja hyttysmyrkky
- Ruokailuvälineet kangaskassissa sekä astiapyyhe
- Makuupussi ja -alusta (tyyny)
- Puunhalaajat (riippumattoon)
- Oma majoite + maavaate (jos olet ilmoittanut tuovasi)
- 90-luvun teemaiset bilevaatteet
- Sambakarnevaaliteemaiset bilevaatteet
- Valkoinen t-paita, joka saa mennä pilalle
- Jätesäkki
- Panttipullo, jossa reikä korkissa
- Omakuva tulostettuna
- Kompassi
- Muistiinpanovälineet
- Puukko
- Halutessasi: kirja, pelikortit, korvatulpat yms.

**Huom! Yhteistyö Urtekramin kanssa, he tarjoavat leiriläisille shampoot leirin ajaksi.**



# Leirin aikataulu

KLO/PVÄ	TO	PE	LA	SU	MA
7:00		Vapaaehtoinen aamuohjelma.	PULLA	Vapaaehtoinen aamuohjelma.	Vapaaehtoinen aamuohjelma.
8:00		Aamupala 8-9:50 Kahvila auki 8-10		Aamupala 8-9:50 Kahvila auki 8-10	Aamupala 8-9:50 Kahvila auki 8-10 /niin kauan kun tavaraa riittää
9:00					
10:00	Bussit saapuvat Kavalahteen 10 ja 12:45	VESI/LUOVA OHJELMALAAKSOT		ERÄ/PELI OHJELMALAAKSOT	Leiri ja kamat kasaan!
11:00					
12:00					
13:00	Lounas 13-14	Lounas 13-14	Lounas 13-14	Lounas 13-14	Lounas 13-14
14:00	TERVETULOA	LUOVA/VESI OHJELMALAAKSOT	YHTEINEN OHJELMALAAKSO	PELI/ERÄ OHJELMALAAKSOT	Bussit Kavalahdesta lähtevät 14 ja 16:45
15:00					
16:00					
17:00	Päivällinen 17- 18:30	Päivällinen 17- 18:30	Päivällinen 17- 18:30	Päivällinen 17- 18:30	
18:00	Kahvila auki 18-19		Kahvila auki 18-00		
19:00	AVAJAISET	PULLA		KARNEVAALIT	
20:00					
21:00	ILTAPALA		ILTAPALA	ILTAPALA	
22:00	YSÄRI BILEET Kahvila auki bileiden aikana		PULLA		Karnevaalibileet Kahvila auki bileiden aikana
23:00					
0:00					
1:00					



# Alaleirit

## Everest

Kontutyötöt ry  
Kurkisuon Rusakot ry  
Rastipartio ry  
Vartiovuoren Pojat ry  
Vartiovuoren Tytöt ry  
Kara-Karhut ry  
Kilon Kipinät ry  
Pitkäjärven Vaeltajat ry  
Viherlaakson Peurat ry  
Ilmapartiolippukunta Malmin  
Tuulenkävijät ry  
Koudat ry  
Maahiset ry  
Viikin Vesikot ry  
Aviartio ry  
Erämetsot ry  
Korson Honkapartio ry  
Rekolan Metsäveikot ry  
Sotungin Tuliketut ry  
Tikkurilan Siniset ry  
Espoon Metsänkävijät ry  
JärviHaukat ry  
Kauka-Kuutit ry  
Leppävaaran Korvenkävijät ry  
Niipperin Nuolihaukat ry

Pohjois-Espoon Kalahaukat ry  
Vaaran Vaeltajat ry  
Hyvinkään Miilupartio ry  
Veikkolan Eräveikot ja Haltijat ry  
Muijalan Menninkäiset ry  
Kirnun Kiertäjät ry  
Martin Partio ry  
Hyvinkään Nummenpojat

## Sahara

Haukkavuoren Haltiat ry  
Karhunvartijat ry  
Lounapartio ry  
Mastonvartijat ry  
Helsingin Hakatytöt ry  
Korven koukkaajat ry  
Lauttasaaren Luotsitytöt ry  
Kaskipartio ry  
Kuksat ry  
Kulman Kiertäjät ry  
Oulunkylän Käskynhaltijat ry  
Toimen Tytöt ry  
Vuokot ry  
Vuorenhaltijat ry  
Kaivokselan Delfiinit ry  
Myyrpartio ry  
Partiolippukunta Tavastit ry

Vantaan Metsänkävijät ry  
 Partiolippukunta Kiimingin Virkut  
 Kokko-Pojat ry  
 Laihian Eräpojat ja -tytöt  
 Pohjan Veikot  
 Eräpartiolippukunta Limingan  
 Niittykärpät

## Amazon

Suopartio ry  
 Harjun Partiotytöt ry  
 Lievestuoreen Partiolaiset ry  
 Vihtavuoren Visaiset ry  
 Soisalon Samoilijat ry  
 Mikkelin Toimenpojat  
 Nurmeksen Partiolaiset ry  
 Kuilun Kulkijat ry  
 Suonenjoen Sirkut ja Sotkat ry  
 Auran Työt ry  
 Nuotiotytöt ry  
 Sauvon Hakkiset ry  
 Helsingin Eräkaverit ry  
 Laajasalon siniset ry  
 Viestitytöt ry  
 Tammissalon Metsänkävijät ry  
 Hespartto ry  
 Ilvesveikot ry  
 Töölön nuotioveikot ry  
 Töölön Siniset ry  
 Haagan Eräveikot ry

Haagan Sirkut ry  
 Suosirrit ry  
 Susiveikot ry  
 Hakasiskot ry  
 Kelotytöt ry  
 Merimetsot ry  
 Olarinmäen Samoojat ry  
 Otavaeltajat ry  
 Tapiolan Metsänkävijät ry  
 Piikkiön Tammipartio ry  
 Pyhtään Korpisudet ry

## Bermuda

Alppikauriit ry  
 Eräveljet ry  
 Hangon Meriveikot ry  
 Helsingin Karhut ry  
 Hiiden tytöt ry  
 Hipsut ry  
 Iin Iskuveikot ry  
 Tellervoiset ry  
 Juvan Nuotioveikot ry  
 Kaarnapartio ry  
 Kalliokiipijät ry  
 Katajanmarjat ry  
 Kimalaiset ry  
 Oulunkylän Virkut ry  
 Pursipojat ry  
 Meritähdet ry  
 Piisamit ry  
 Linnaveikot ry



# Yhteiskuljetukset

Yhteiskuljetukset leirille lähtevät Helsingistä kahdessa aallossa.  
Tarkastathan, kumpaan aaltoon kuulut!

## 1. Aalto

Everest (kaikki)

Bermuda (kaikki)

Sahara (Etelä-Espoo ja Läntinen Vantaa)

## 2. Aalto

Amazon (kaikki)

Sahara (Pohjanmaa, Etelä-Helsinki ja Pohjois-Helsinki)

Jos sinulla on pakottava tarve vaihtaa lähtöaaltoa (mm. Pääkaupunkiseudun ulkopuolelta leirille tulevat), tiedustele vaihtomahdollisuutta Sarkulta tai Lauralta sara-maria.ronkko@eduespoo.fi ja lpuusola@hotmail.com .

Lähtö to 13.6. Töölön kisahallin kentältä (Mäntymäen kenttä)

klo 09:00 (1. aalto)

klo 11:45 (2. aalto)

**Saavuthan lähtöpaikalle n. puoli tuntia ennen bussien lähtöä. Bussi ei odota!**

Paluu ma 17.6. Kavalahdesta Töölön kisahallille, perillä Töölössä n.

klo 15:00 (1. aalto)

klo 17:45 (2. aalto)

Huomaathan, että paluuajankohdat ovat arvioita.



# Julkiset yhteydet

Julkiset yhteydet kulkevat Helsingistä Inkooseen päivittäin. Kavalahahteen tullessa jäädään Björnvikintie nimisellä pysäkillä Valtatie 51 varressa. Katso aikataulut [www.matkahuolto.fi](http://www.matkahuolto.fi).

## Bileet!

Tulevien bileiden teemat ovat 90-luku sekä karnevaalit. Varaa siis laukkuusi näyttävimmät bilekuteet mitä kaapistasi löydät ja tule pitämään kivaa niin vanhojen kuin uusienkin ystävien kanssa!

## Kahvila

Lassilassa toimiva kahvila on kohtaamispaikka kaikille leiriläisille! Kahvilassa voit nauttia kesäisiä herkkuja ja erikoiskahveja, tutustua uusiin ihmisiin ja viettää aikaa aina puoleen yöhön saakka.

Ota siis oma muki ja käteistä tai maksukortti mukaan ja tule nauttimaan ihquimmasta tarjonnasta! Huomaathan, ettei kahvilalla ole mahdollisuutta omien astioiden tiskaamiseen.

Kahvilan aukioloajat ovat seuraavat:

TO: 18-19 + bileet 22-00/01

PE: 8-10

LA: 18-00/01

SU: 8-10 + 18-19 + 22-00/01

MA: 8-10/niin kauan kuin tavaraa riittää

\*00/01 = Kahvilan myynti loppuu klo. 00.00, mutta sen tiloissa saa vielä viettää aikaa aina yhteen saakka.



Lassilassa on myös leirin oma lounge, jonne saa tulla hengaillemaan yksin tai kaveriporukan kanssa. Loungessa voi pelaila lautapelejä tai ladata akkuja niin puhelimeen kuin itseensäkin. Lassilan yläkerta on matalan kynnyksen ajanviettopaikka kaikille.

## Leirituotteet

IHQUn brändillä varustettuja tuotteita voi tilata itselleen ennakoon täyttämällä alla olevan lomakkeen viimeistään 25.5. Leirille on tulossa rajoitettu erä leirituotteita, joita ei voi varata etukäteen.

**[bit.ly/ihqutuotteet](https://bit.ly/ihqutuotteet)**

## Some-ohje

Jotta IHQUn kesäinen fiilis ei jää keltään huomaamatta, annetaan sen näkyä somessa!

IHQU kantaa hashtagia #IHQU2019, jonka lisäksi kuviin kannattaa lisätä #partiokuuluukaikille ja #partioscout. Näin kesän siisteintä leiriä on helppo fiilistellä ympäri Suomen.

Muistathan aina kuvia julkaistessasi kysyä niissä esiintyviltä lupaa jakamiseen! Hyvä käytös pätee myös netissä.

IHQUa voit seurata PöPan instagrameissa

**@partiokuuluukaikille** sekä **@aliensamoaja**



# Leirilehti

IHQUn oma leirilehti ATM julkaisee ajankohtaisimpia tietoja leiristä koko tapahtumaviikon ajan sekä jo hieman ennen leiriä. Päivityksiä pääset seuraamaan lataamalla puhelimeesi **Padlet** nimisen sovelluksen. Seuraamalla leirilehteä pysyt perillä IHQUn ajankohtaisimmista tapahtumista!

<https://padlet.com/IHQU2019/ATM>

## IHQUn Turvallisuus

### Turva

Leiriturvan tehtäviin kuuluu järjestyksenvalvonta, partiointi leirialueella, asiakaspalvelu, liikenteen ohjaaminen ja turvallisuutta vaarantavaan toimintaan puuttuminen. Turvan tunnistaa keltaisesta tai oranssista huomioliivistä, jonka selässä lukee ”järjestyksenvalvoja - ordningsvakt”. Turvan henkilöt liikkuvat leirialueella 24/7. Mikäli sinulla on asiaa turvalle, nykäise järjestyksenvalvojaa rohkeasti hihasta tai tule käymään leiriportilla.

Hätätilanteessa turvan tavoittaa numerosta **044 922 9408**.

OTA YHTEYS TURVAAN, JOS

- Huomaat jotain, mikä saattaa vaikuttaa leirin turvallisuuteen.
- Leirialueella on ulkopuolisia.
- Tapaat leirialueella päihtyneen henkilön (eli joku on alkoholin tai huumausaineiden vaikutuksen alaisena).
- Tulee ilmi näpistys tai varkaustapaus.
- Joku on kadoksissa, eikä häneen saa yhteyttä muuta kautta.
- Henkeä ja terveyttä uhkaavissa asioissa soita suoraan hätänumeroon 112. Soitosta hätänumeroon tulee viipymättä ilmoittaa myös turvalle, jotta osaamme ohjata avun oikeaan paikkaan.

Turvan puoleen voi aina kääntyä, jos on mitä tahansa kysyttävää. He osaavat joko hankkia tarvitsemasi tiedon nopeasti tai ohjata sinut kysymään oikeasta paikasta.

Turva pitää huolen siitä, että kaikilla leiriläisillä on turvallinen olo leirin ajan ja puuttuu kaikkeen, mikä vaarantaa turvallisuutta tai on ristiriidassa leirin sääntöjen kanssa.



## EA

Leirillä on oma ensiapu, jonka puoleen saa kääntyä kysymyksissä ja avuntarpeissa. Leirillä annettavan ensiavun tarkoituksena on mahdollistaa leirikokemuksen jatkuminen pienistä haavereista huolimatta. Ensiavun tunnustat punaisista liiveistä, joissa lukee "Ensiapu". Mikäli näkösällä ei ole ensiapua, niin yhteyden saa vuorokauden ympäri Turvan puhelinnumeron kautta.

## Leirin säännöt

Sääntöjen tarkoitus on varmistaa jokaiselle iloinen ja sujuva leiri. IHQUlla toimitaan partion arvojen ja ihanteiden mukaisesti. Jokainen osallistuja sitoutuu noudattamaan näitä sääntöjä iästä ja tehtävästä riippumatta.

1. Käytä leiritunnisteita koko tapahtuman ajan, ja pidä ne selkeästi näkyvillä. Leirialueelta voi poistua ainoastaan, jos siihen on annettu lupa.
2. Tapahtumassa ei hyväksytä minkäänlaista kiusaamista, syrjintää tai häirintää. Häirintäyhdyshenkilön tavoitat puh. 041 7088970. Muista, että leirillä on aikuisia, joiden kanssa voi käydä luottamuksellista keskustelua.
3. Tulenteko ja retkikeitinten käyttö on sallittu vain siihen merkityillä paikoilla järjestäjän luvalla. Metsäpalovaroituksen aikana avotulenteko on kielletty.
4. IHQU on päihteetön leiri. Alkoholien tai huumausaineiden hallussapito ja niiden vaikutuksen alaisena esiintyminen leirialueella on kielletty ja johtaa osallistujan poistamiseen leirialueelta tämän omalla kustannuksella. Tupakointi on sallittu vain järjestäjän osoittamilla paikoilla.
5. Majoitusalueella on hiljaisuus klo 22-08. Tällä välillä kaikki äänekkäämpi ohjelma ja valvomismahdollisuus järjestetään niille osoitetuilla paikoilla.
6. Käyttäydy partiomaisesti. Tunne vastuusi ja heitä roskat roskeen! Käytä kulkemiseen sille varattuja reittejä, älä tee omia polkuja.



## 13

7. Kunnioitetaan toisten yksityisyyttä ja omaisuutta - muiden teltoissa tai riippumatoissa ei vieraila ilman lupaa. Nimikoi tavarasi, vaikka et olisi koskaan hukannut mitään. Älä ole sudari!

8. Ui vain omalla vuorollasi uimamarin kanssa sovituilla uimapaikoilla.

9. IHQU saa näkyä sosiaalisessa mediassa. Muista kuitenkin hyvät tavat myös siellä: älä salakuvaa, trollaa tai kiusaa. Ohjelmissa on luvassa vauhdikastakin tekemistä, jossa on riski kadottaa tai kolhia kännykkä - suojaa se siis huolella tai jätä luuri suosiolla rinkkaasi ohjelmien ajaksi. Öisin kännykätkin lepäävät (ja lataavat akkujaan).

10. Kaikki ohjelma on suunniteltu niin, että jokainen voi osallistua siihen. Jos sinulla on haasteita päiväohjelman kanssa, kerrothan siitä alaleiriluohtillesi.

Alaleiriluohtit pitävät huolta aikataulusta ja osallistujien hyvinvoinnista muiden tekijöiden kanssa. Jos leirin aikana jokin asia huolestuttaa tai painaa mieltäsi, ota asia puheeksi. Murheiden ja ongelmien kanssa ei kannata jäädä yksin.

Osallistujan aiheuttaessa vaaraa tai vakavaa haittaa itselleen tai muille leiriläisille, voidaan täysi-ikäinen osallistuja lähettää kotiin omakustanteisesti. Alaikäisen osallistujan kohdalla kutsutaan huoltaja hakemaan hänet pois leiriltä. Näin toimitaan myös silloin, jos osallistuja toistuvasti jättää noudattamatta leirin sääntöjä. Osallistumismaksua ei tällöin palauteta.

## Röoqaaminen

Leirillä noudatetaan tupakkalakia. Tupakointi (mukaan lukien sähkötupakointi, piippu ja nuuskaaminen) on sallittua vain täysi-ikäisille, ja vain merkityillä tupakointipaikoilla.



# Ohjeet hätätilanteeseen

Näin toimit onnettomuus- ja vaaratilanteissa:

1. Tutki tilanne. Pelasta vaarassa olevat. Oma turvallisuutesi ei saa vaarantua!
2. Ota tilanne haltuun ja pyydä apua lähistöltä. Vakavassa tilanteessa (esimerkiksi välitön hengenvaara) soita suoraan yleiseen hätänumeroon

**112.**

3. Ilmoita heti tapahtuneesta lähimmälle johtajalle ja turvalle (**044 922 9408**).

4. Aloita ensiapu. Rauhoittele paikallaolijoita.

5. Lähetä opastajia vastaanottamaan apua.

Leiriturva auttaa kiirettömässäkin tilanteissa. Tunnistat turvan ja lääkinnän henkilöstön huomioliiveistä.

Leiriturvan sekä lääkinnän tavoittaa turvan puhelinnumerosta 24/7. Soita ensisijaisesti tähän. Soita yleiseen hätänumeroon 112 vain, kun tiedät tai epäilet hengen, terveyden, omaisuuden tai ympäristön olevan vakavasti uhattuna tai vaarassa. Muista myös ilmoittaa lähimmälle aikuiselle ja turvalle. Jos mahdollista, käytä soittamiseen 112 Suomi -sovellusta.

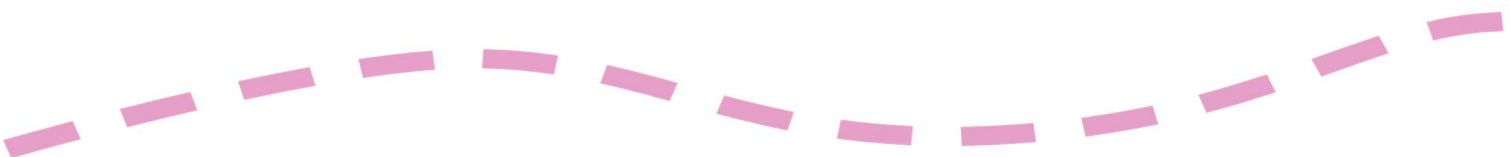
Hätätilanteessa

Soita yleiseen hätänumeroon 112 ja kerro lähimmälle aikuiselle! Jos mahdollista, käytä soittamiseen 112 Suomi -sovellusta.

Kun soitat hätänumeroon 112

1. Kerro, että soitat IHQU 2019 -partioleiriltä
2. Leirin osoite on **Björnvikintie 109, 10230 Inkoo**
3. Kerro, mitä on tapahtunut
4. Vastaa kysymyksiin
5. Toimi annettujen ohjeiden mukaisesti
6. Lopeta puhelu vasta, kun saat luvan

Jos soitat suoraan hätänumeroon, ilmoita tilanteesta myös turvalle välittömästi hätäpuhelun soittamisen jälkeen. Näin turva osaa opastaa saapuvan avun oikeaan paikkaan!



# Yhteystiedot

Akuuteissa asioissa voit olla leirin aikana yhteydessä projektityöntekijä  
Ia Poikulaiseen p.0404519137 Ennen leiriä voit olla yhteydessä  
piiritoimistoon [papa.toimisto@partio.fi](mailto:papa.toimisto@partio.fi)

Toimisto p. 041 708 7866

Turva p. 044 922 9408

Häirintäyhteyshenkilö p. 041 708 8970

Yleinen hätänumero p. 112

Leiripaikan osoite: **Björnvikintie 109, 10230 Inkoo**

Löytötavarat:

Löytötavaroita voi kysellä leirin jälkeen  
osoitteesta [papa.toimisto@partio.fi](mailto:papa.toimisto@partio.fi). Löytötavaroita säilytetään 15.8.  
saakka. Huomaathan, että toimisto on suljettuna 20.6.-4.8.





# Yhteistyökumppanit

